





Liberté . Égalité . Fraternité  
RÉPUBLIQUE FRANÇAISE

**Cartes de bruit stratégiques  
3<sup>ème</sup> échéance du réseau routier  
dans le département de l'Allier**

**Carte de "type A"  
Carte d'exposition  
Ln Hauteur 4 m**

Niveau de bruit moyen  
pendant la période nocturne (22h à 6h)

**RD707  
planche 1/1**

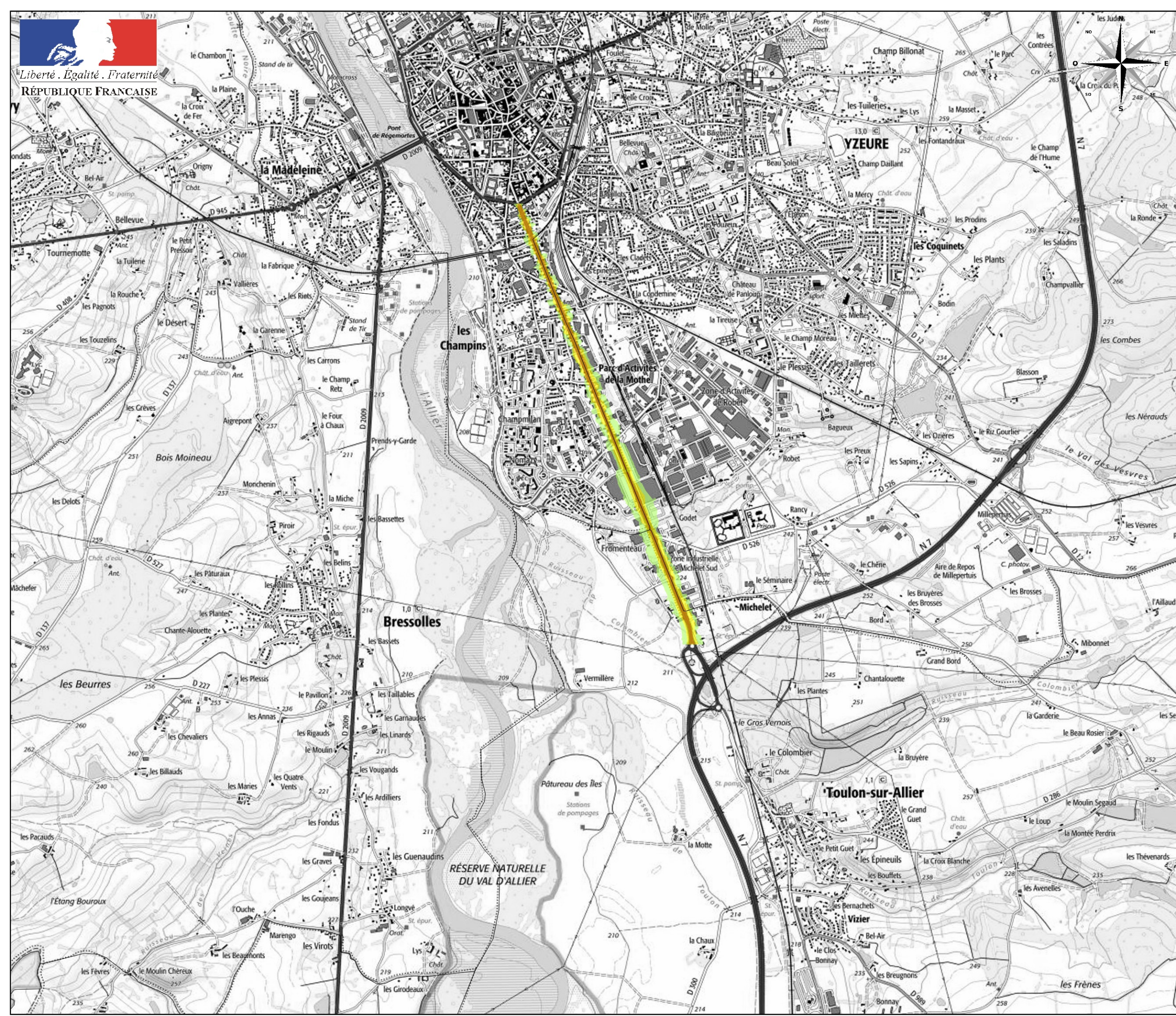
**Exposition au bruit (indice Ln)**

- 50-55
- 55-60
- 60-65
- 65-70
- >70

**L'Echelle de validité de cette carte  
est le 1/25000.**

**Toute visualisation à une échelle  
plus grande peut entraîner  
des erreurs de lecture.**

Sources :  
Résumé non technique - septembre 2018  
données : Trafics 2017  
Edition : Décembre 2018





**Cartes de bruit stratégiques  
3<sup>ème</sup> échéance du réseau routier  
dans le département de l'Allier**

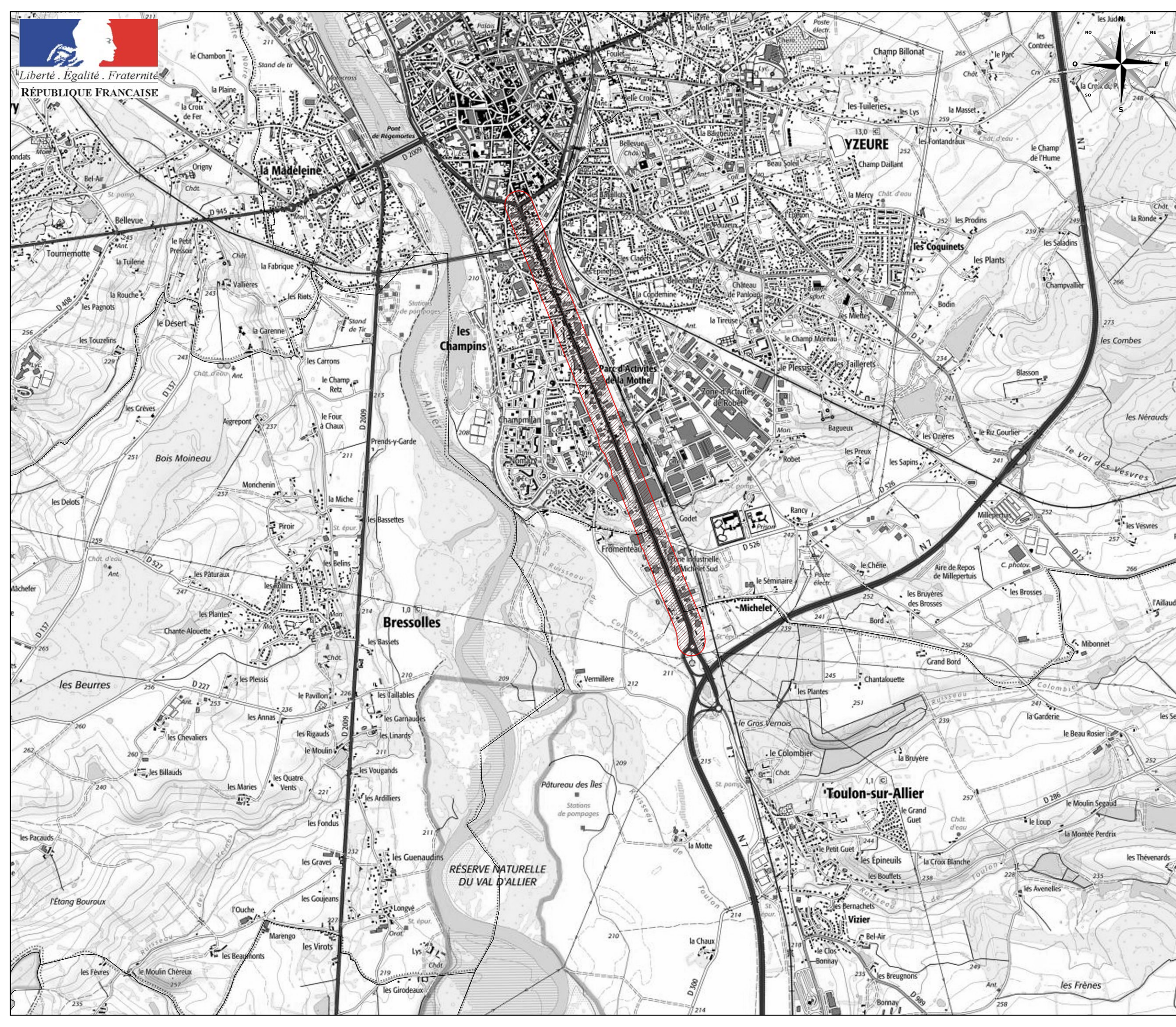
**Carte de "type B"  
Carte de représentation  
des secteurs affectés par le bruit  
AP 2014/3152 du 23/12/2014  
Hauteur 4 m**

**RD707  
planche 1/1**

 Secteur affecté par le bruit

**L'Echelle de validité de cette carte  
est le 1/25000.  
Toute visualisation à une échelle  
plus grande peut entraîner  
des erreurs de lecture.**

Sources :  
Résumé non technique - septembre 2018  
données : Trafics 2017  
Edition : Décembre 2018







**Cartes de bruit stratégiques  
3<sup>ème</sup> échéance du réseau routier  
dans le département de l'Allier**

**Carte de "type C"  
Carte de dépassement  
des valeurs limites Lden  
Hauteur 4 m**

Niveau de bruit moyen  
pendant la période diurne (6h à 22h)

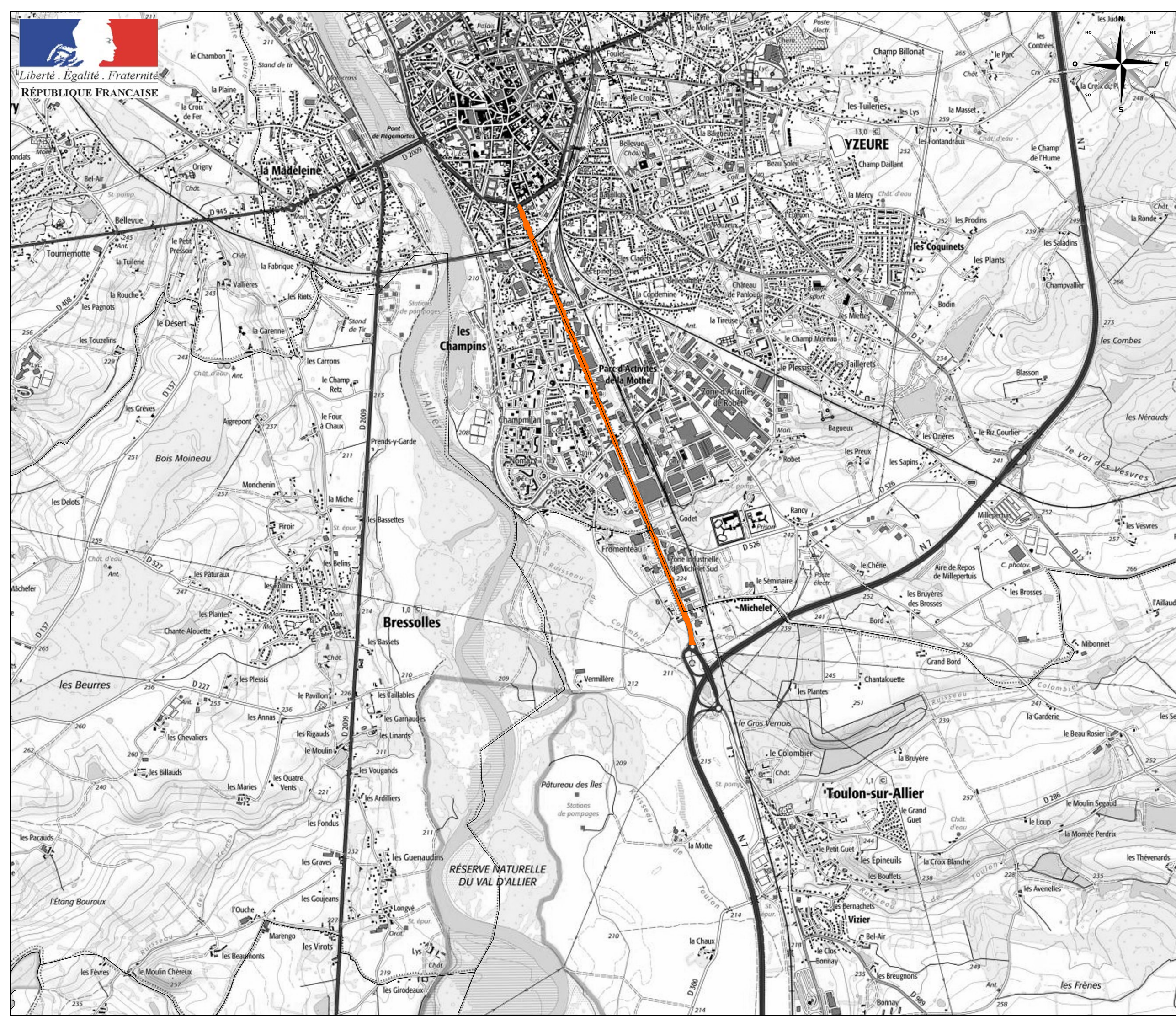
**RD707  
planche 1/1**

**Valeur limite**

-  >68
-  >73

L'Echelle de validité de cette carte  
est le 1/25000.  
Toute visualisation à une échelle  
plus grande peut entraîner  
des erreurs de lecture.

Sources :  
Résumé non technique - septembre 2018  
données : Trafics 2017  
Edition : Décembre 2018







**Cartes de bruit stratégiques  
3<sup>ème</sup> échéance du réseau routier  
dans le département de l'Allier**

**Carte de "type C"  
Carte de dépassement  
des valeurs limites Ln  
Hauteur 4 m**

Niveau de bruit moyen  
pendant la période nocturne (22h à 6h)

**RD707  
planche 1/1**

**Valeur limite**

-  >62
-  >65

**L'Echelle de validité de cette carte  
est le 1/25000.  
Toute visualisation à une échelle  
plus grande peut entraîner  
des erreurs de lecture.**

Sources :  
Résumé non technique - septembre 2018  
données : Trafics 2017  
Edition : Décembre 2018

